

# Контрольно-измерительное оборудование

## Технические характеристики

---

### По вопросам продаж и поддержки обращайтесь:

Архангельск (8182)63-90-72  
Астана +7(7172)727-132  
Белгород (4722)40-23-64  
Брянск (4832)59-03-52  
Владивосток (423)249-28-31  
Волгоград (844)278-03-48  
Вологда (8172)26-41-59  
Воронеж (473)204-51-73  
Екатеринбург (343)384-55-89  
Иваново (4932)77-34-06  
Ижевск (3412)26-03-58  
Казань (843)206-01-48

Калининград (4012)72-03-81  
Калуга (4842)92-23-67  
Кемерово (3842)65-04-62  
Киров (8332)68-02-04  
Краснодар (861)203-40-90  
Красноярск (391)204-63-61  
Курск (4712)77-13-04  
Липецк (4742)52-20-81  
Магнитогорск (3519)55-03-13  
Москва (495)268-04-70  
Мурманск (8152)59-64-93  
Набережные Челны (8552)20-53-41

Нижний Новгород (831)429-08-12  
Новокузнецк (3843)20-46-81  
Новосибирск (383)227-86-73  
Орел (4862)44-53-42  
Оренбург (3532)37-68-04  
Пенза (8412)22-31-16  
Пермь (342)205-81-47  
Ростов-на-Дону (863)308-18-15  
Рязань (4912)46-61-64  
Самара (846)206-03-16  
Санкт-Петербург (812)309-46-40  
Саратов (845)249-38-78

Смоленск (4812)29-41-54  
Сочи (862)225-72-31  
Ставрополь (8652)20-65-13  
Тверь (4822)63-31-35  
Томск (3822)98-41-53  
Тула (4872)74-02-29  
Тюмень (3452)66-21-18  
Ульяновск (8422)24-23-59  
Уфа (347)229-48-12  
Челябинск (351)202-03-61  
Череповец (8202)49-02-64  
Ярославль (4852)69-52-93

эл. почта: [kzn@nt-rt.ru](mailto:kzn@nt-rt.ru) || сайт: <http://kaztrans.nt-rt.ru>

## КОНТРОЛЬНО-ИЗМЕРИТЕЛЬНАЯ КОЛОНКА (КИК)

КИК - предназначен для защиты кабелей, идущих от подземного сооружения на клеммную панель, предназначенную для подключения кабелей от подземных коммуникаций и измерительных приборов. Изделия предназначены для работы в условиях воздействия следующих климатических факторов:

- верхнее значение температуры окружающей среды +500С;
- нижнее значение температуры окружающей среды -500С;

Климатическое исполнение изделий У категории размещения 1 по ГОСТ 15150.

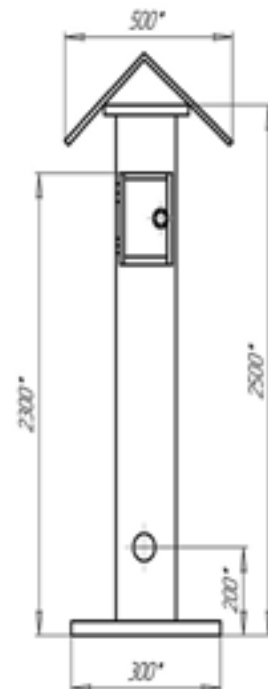
Степень защиты IP34.

КИК соответствует требованиям ТУ 5100 РК 000100 33 АО-47-2005

Габаритные размеры, мм - 500x500x2500

Диаметр стойки, мм - 114

Масса не более, кг - 35



### ОСНОВНЫЕ ТЕХНИЧЕСКИЕ ХАРАКТЕРИСТИКИ

Тип	Количество зажимов	
	Силовых	Измерительных
КИК 1-1	-	3
КИК 1-2	-	6
КИК 1-3	1	3

## СТОЙКИ КОНТРОЛЬНО-ИЗМЕРИТЕЛЬНОГО ПУНКТА ТИПА СКИП

СКИП предназначены для оборудования трассовых, дренажных (в точках подключения устройств катодной защиты) и анодных контрольно-измерительных пунктов диагностики, а так же для монтажа протяженных анодных заземлителей кабельного типа и применяются в системах электрохимической защиты.

Стойки представляют собой отрезок стальной трубы, внутри которой расположена клеммная панель, с приваренным основанием. Сверху труба закрывается откидной (на 1800) крышкой, снабженной специальным замком.

### Условия эксплуатации

Изделия предназначены для работы в условиях воздействия следующих климатических факторов:

- верхнее значение температуры окружающей среды +500С;
- нижнее значение температуры окружающей среды -500С;

Климатическое исполнение изделий У категории размещения 1 по ГОСТ 15150.

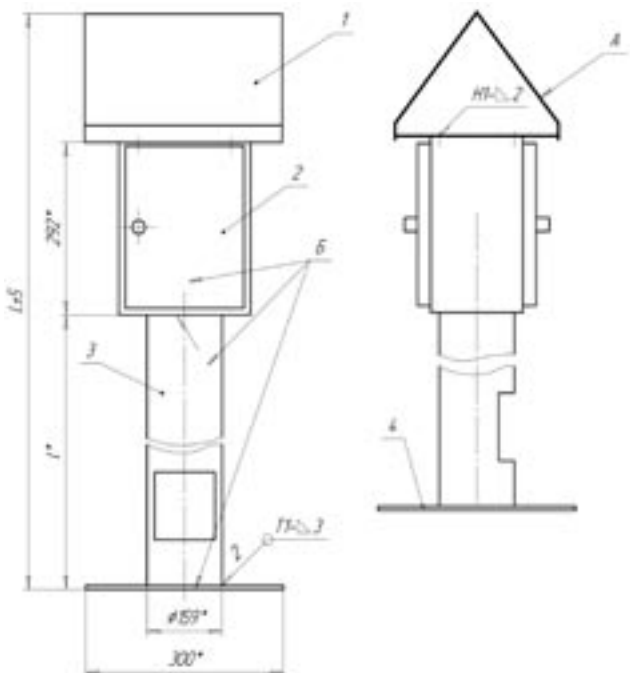
Степень защиты IP34.

СКИП соответствует требованиям ТУ 5100 РК 000100 33 АО-47-2005

### ОСНОВНЫЕ ТЕХНИЧЕСКИЕ ХАРАКТЕРИСТИКИ

Наименование параметра	Нормативные значения	
	СКИП-1	СКИП-2
Габаритные размеры, мм	260x260x2080	300x300x2080
Номинальный размер стойки, мм	114	159
Масса не более, кг	31,5	33
Номинальное сечение измерительных проводов, мм <sup>2</sup>	2,5	6,0
Номинальное сечение силовых проводов, мм <sup>2</sup>	35	50
Количество измерительных клемм, шт	до 6	до 8
Количество силовых клемм, шт	до 3	до 4
Количество клемм измерительных вместе с силовыми, шт	9	12

Примечание: по желанию заказчика допускается изменение конструкции изделия.



**По вопросам продаж и поддержки обращайтесь:**

Архангельск (8182)63-90-72  
Астана +7(7172)727-132  
Белгород (4722)40-23-64  
Брянск (4832)59-03-52  
Владивосток (423)249-28-31  
Волгоград (844)278-03-48  
Вологда (8172)26-41-59  
Воронеж (473)204-51-73  
Екатеринбург (343)384-55-89  
Иваново (4932)77-34-06  
Ижевск (3412)26-03-58  
Казань (843)206-01-48

Калининград (4012)72-03-81  
Калуга (4842)92-23-67  
Кемерово (3842)65-04-62  
Киров (8332)68-02-04  
Краснодар (861)203-40-90  
Красноярск (391)204-63-61  
Курск (4712)77-13-04  
Липецк (4742)52-20-81  
Магнитогорск (3519)55-03-13  
Москва (495)268-04-70  
Мурманск (8152)59-64-93  
Набережные Челны (8552)20-53-41

Нижний Новгород (831)429-08-12  
Новокузнецк (3843)20-46-81  
Новосибирск (383)227-86-73  
Орел (4862)44-53-42  
Оренбург (3532)37-68-04  
Пенза (8412)22-31-16  
Пермь (342)205-81-47  
Ростов-на-Дону (863)308-18-15  
Рязань (4912)46-61-64  
Самара (846)206-03-16  
Санкт-Петербург (812)309-46-40  
Саратов (845)249-38-78

Смоленск (4812)29-41-54  
Сочи (862)225-72-31  
Ставрополь (8652)20-65-13  
Тверь (4822)63-31-35  
Томск (3822)98-41-53  
Тула (4872)74-02-29  
Тюмень (3452)66-21-18  
Ульяновск (8422)24-23-59  
Уфа (347)229-48-12  
Челябинск (351)202-03-61  
Череповец (8202)49-02-64  
Ярославль (4852)69-52-93

эл. почта: [kzn@nt-rt.ru](mailto:kzn@nt-rt.ru) || сайт: <http://kaztrans.nt-rt.ru>